

# えすこーと



年4回発行

今回は  
2022年1月17日  
からの配布予定です。

新型コロナウイルス感染症の拡大を防ぐため、企画の中止となることがあります。  
P4の「ライフプランニング活動 お申込み・ご参加にあたってのお願い」をご一読の上、お申込みください。

講演会

## 100歳までお金に苦労しないために 時代を生き抜く、マネー戦略

安心な未来をつくるために、退職後のお金の備えは必須です。

世の中には、たくさんの老後のお金をどうしたらいいの?といった情報にあふれています。しかし、実際はひとりひとりの生活や考え方によって、備え方は人それぞれです。皆さんが、自分で自分の老後のお金を考えるにはどうしたらいいのか? そんなヒントが満載のセミナーです。



いど みえ

講師/ 井戸 美枝 氏

profile

CFP®、社会保険労務士。  
講演や執筆、テレビ、ラジオ出演などを通じ、生活に身近な経済問題をはじめ、年金・社会保障問題を専門とする。  
国民年金基金連合会理事(非常勤)  
「難しいことでもわかりやすく」をモットーに数々の雑誌や新聞に連載を持つ。近著に「一般論はもういいので、私の老後のお金「答え」をください!」(日経BP社)「残念な介護 楽になる介護」(日経プレミアシリーズ)「私がお金で困らないためには今から何をすればいいですか?」(日本実業出版社)などがある。

後援: コープ共済連

日時 **11月8日(月)** 13:30~15:30 (受付開始/13:15~)

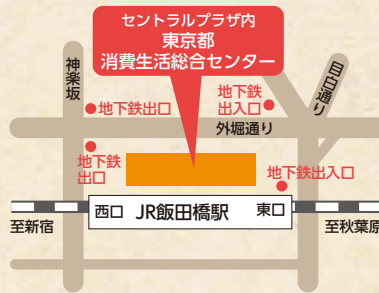
会場 東京都消費生活総合センター  
飯田橋セントラルプラザ 17F 教室I・II

定員 70名(先着順) 持ち物 筆記用具

保育 なし 締切 11月3日(水・祝)

参加費 組合員200円/組合員以外300円(共に資料代)

特典 東都生協「CO・OP共済」加入者は参加費無料。  
講演会申し込み時に「CO・OP共済」同時加入者も参加費無料です。



住所:新宿区神楽河岸1-1  
●JR総武線「飯田橋」駅西口から徒歩2分  
●東京メトロ「飯田橋」駅B2b出口  
●都営地下鉄大江戸線「飯田橋」駅B2b出口

## くらしの川柳

### 結果発表

4月から募集いたしましたくらしの川柳に、たくさんのご応募ありがとうございました。紙上にて選考の結果を発表いたします。最優秀賞・優秀賞の方には別途ご連絡させていただきます。佳作の方は賞品の発送をもって代えさせていただきます。



後援: コープ共済連

### お題「教育資金」「健康づくり」

最優秀賞(1名)

体重計

つま先乗りでも  
変わらない

(ほっちゃり母さん)

優秀賞(3名)

ウォーキング

行ったり来たり

リビングで (町田センター)

コロナ増え 内臓脂肪も

ステイホーム (よっしー)

免疫を 毎日作る

笑顔かな (ミッチー)

佳作(10名)



コツコツと 食事運動

(ひなももえりか)

通帳と 見比べ焦る 通知表

(チナちゃん)

笑顔にこそ 勝るものなし 健康に

(城西センター)

よく噛んで よく寝て笑ひ

(くるめちゃん)

学ぶのは 老いも若きも 明日のため

(ひなたほっこ)

さりげなく 努力を重ねる 健やかさ

(MIZU)

健康は 安心安全 生協野菜

(ふーみん)

バーチャルの 旅で毎日 脳活よ

(さいころよっし)

スマホ見て やった気になり ヨガ料理

(なさおん)

母ありて 学びしか 今我に

(がびんちよびんがびん)

お申し込み・お問い合わせ先

LPA

東都生活協同組合  
共同購入事業部 保障グループ

TEL.03-5384-7861

受付時間/月~金  
10:00~16:00(祝日も受付)

FAX.03-5384-1641

E-mail kyousai@tohto.coop



CO・OP共済

# ピンクリボン運動

ピンクリボン運動

CO・OP共済も乳がんは自分で正しい自己検診そして、もしもに

## 保障の準備のポイント

1

「がん」だけでなく他の病気も対象となる医療保障をベースに

「がん」だけではなく、「がん以外の病気」も対象となる医療保障がおすすめです。

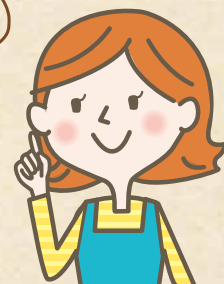
2

保障の準備は健康なうちに！

「病気」になってから保障を準備しようと思っても、希望の保障に加入できない、保障が少ない、掛金が高くなるなど、保障が準備しづらくなります。

「健康なうちに保障を準備する」ということが大切です。

組み合わせるとさらに安心



CO・OP共済のおすすめプランです



L2000円コース  
月掛金 2,000円



生命保障  
300万円

新がん特約  
100万円

プラン

病気入院・事故(ケガ)入院 1日目から184日分	日額 5,000円
女性特定病気入院 1日目から184日分	上記の日額にプラス 日額 3,000円
事故(ケガ)通院 (事故日から180日以内) 1日目から90日分	日額 1,000円
手術 (共済事業規約に定める 支払対象手術を受けた場合)	手術の内容により 金額が変わります 2・4・8万円

+

がん治療共済金 2年に1回を限度として 何度でも*	100万円
がん入院共済金 1日目からの支払い、 日数無制限	日額 10,000円
がん手術共済金 共済事業規約に定める 支払対象手術を受けた場合	手術の内容により金額が変わります 10・20・40万円

\*1回目は、がんと診断確定した場合に支払います。2回目は、がんと診断確定された日から2年経過以降にがんによる入院をした場合に支払います。支払回数に制限はありません。  
※新がん特約200万円プランもあります。満60歳の方はがん治療共済金50万円・100万円・200万円付がん特約からお選びいただけます。  
※新がん特約の「責任開始日」は、申込日から91日目、または発効日のいずれか遅い日となります。

女性の月掛金

年齢	月掛金
25歳	950円
30歳	1,370円
35歳	1,870円
40歳	2,460円
45歳	2,920円
50歳	3,750円
55歳	4,940円
60歳	5,980円

※2013年9月2日以降発効契約の月掛金です。(2013.9.1改定)

※「たすけあい」と「あいぶらす」は異なる保障商品です。いずれか一つでもご加入になれます。それぞれの商品は保障内容・支払基準等が異なります。上記は保障の一部です。

資料請求

CO・OP共済総合パンフレットをお届けします！

請求方法  
1

インターネットで！

東都生協 コープ共済

検索

<https://www.tohto-coop.or.jp/service/kyosai/>

このボタンをクリック！

今すぐ CO・OP共済 資料請求はこちら

請求方法  
2

OCR注文用紙で！

注文番号 378593

『自転車事故に備える保障の説明希望』は右記注文番号で！

注文番号 016993

※CO・OP共済の詳細な保障内容は、商品パンフレットをご覧ください。

※CO・OP共済に加入するには、出資金をお支払いいただき、お近くの生協の組合員になることが必要です。生活協同組合(生協)は、お店や宅配などでくらしに貢献しています。

契約引受団体 / 日本コープ共済生活協同組合連合会 (「たすけあい」はご加入の生協によっては、その生協の加盟する連合会との共同引受になります。)

運動は、乳がんの「早期発見・早期治療」の大切さを伝える世界的な運動です。

ピンクリボン運動に賛同し、2010年から取り組んでいます。

見つけることのできるがんと言われていました。

の方法を身につけ、月に一度はチェックするようにしましょう。

に備える保障についても、この機会に考えてみませんか？

## インターネット加入手続き\*ができます

### インターネットお申し込みの3つのメリット

**1 インターネットなら  
24時間365日  
お申し込み可能!**

日中忙しい方も、いつでも  
加入申し込みができます。



PC・スマホ・  
タブレット対応

**2 保障開始までの  
期間が短縮!**

書面でのお申し込みと比  
較して、保障開始までの  
期間が短縮。

カンタン、わかりやすい入  
力画面でしっかりサポート  
します。

**3 ご家族の方も  
同時にお申し込み  
できます!**

ご本人さまのお申し込みと合  
わせて、未成年のお子さまや  
お孫さまの加入申し込みも同  
時に可能です。

\*インターネット加入手続きの際、組合員番号が必要となります。組合員番号がわかるものをご用意の上、お手続きください。生活協同組合(生協)へ未加入の場合は、組合員加入手続きの上、ご利用ください。  
\*お申し込みの際には、何点かの書類をダウンロード・印刷・記入していただき、郵送していただく場合があります。

### インターネットで申し込みをする前に準備しておくとおスムーズに手続きができます!



お申し込みされる  
ご本人さまの  
**メール  
アドレス**

ご登録いただいたメールアドレス宛てに、加入手続きに必要なご連絡をお送りいたします。

ご加入されている生協の  
**組合員番号**

No.●●●●●●

お申し込みされるご本人さま、または同一世帯の方が生協にご加入されている場合は、組合員番号をご準備ください。



お申し込みされる  
ご本人さま名義の  
**金融機関口座**

インターネットでお申し込みされる場合、掛金のお支払い方法は月払いの口座振替(引き落とし)のみです。掛金の振替口座は、お申し込みされるご本人さまが名義人である口座に限定させていただきます。

お申し込みされる  
ご本人さまが設定する  
**パスワード**

お名前・ご住所など必要事項の他に、ご本人さまが設定するパスワードを入力していただきます。

インターネット  
加入手続きの  
流れ

東都生協 **Q検索**



東都生協ホームページの“あなたのくらしをサポート”をクリック。



様々なサービスの中から“CO・OP共済”を選んでください。



ここをクリックでCO・OP共済への加入手続きがスタートします!



CO・OP共済への加入手続きは見積作成からになります。

保障担当者が皆様のお宅へ伺います!相談しながら、担当者のタブレットで手続きを進めることができます。書面での申し込みと比べて、保障開始までの期間が短縮します。

- コロナ対策を行ってまいります
- 組合員情報の入力項目が少なく簡単
- 操作と保障内容を不安なく進められる

自分のカラダと保障。  
どちらも定期的なチェックが必要です!  
CO・OP共済ではご自身のタイミングで24時間インターネットでのご加入や、私たちがお伺いしてタブレットでの受付も行ってまいります。  
忙しいみなさんのくらしに少しでもお役にたちたいです。  
お気軽にお問い合わせください。  
保障専任主任 木村 涼子



東都生協

★資料請求に関するお問い合わせ

**☎ 0120-497-775**

9:00~17:00 (月曜~金曜)  
9:00~16:00 (土曜) ※祝日と12/31~1/3は休業

★操作に関するお問い合わせ

インターネット共済加入サポートデスク

**☎ 0120-37-9431**

9:00~21:00 (月曜~日曜) ※12/31~1/3は休業

ご加入やご契約  
に関する窓口

共済

東都生活協同組合  
コープ共済センター

**☎ 0120-50-9431**

受付時間/  
月~土 9:00~18:00 (祝日含む)

# コロナ禍でも学びを止めないで!!

～時は流れ、ライフステージは変化します。  
感染対策に配慮しながら“学ぶ場”を提供しています。

ライフプランアドバイザー  
**LPAと学ぶ  
3つのタイプ!**



## 1 NEW 飯田橋で・1人でも・どちらかのテーマで

MY (家族)毎  
**マイマイ学習会** 1枠に講師2名、組合員1名 (同居の家族1名のみの同伴可)で行う学習会です。

今回のテーマは「NISA・iDeCo」と「終活」



### A NISA・iDeCo 15F 学習室G

- はじめての資産運用
- NISA・iDeCoのしくみ
- これでいいの? NISA・iDeCo など

### B 終活 17F 学習室C

- 知って安心 介護のはなし
- 終の住みか
- 遺言、相続の基本 など

参加費 ひとり200円(資料代込)

会場 東京都消費生活総合センター  
飯田橋セントラルプラザ (P1「講演会」参照)

日時 ご希望の枠をお選びください。

	A NISA・iDeCo		B 終活	
	13:00~14:30	15:00~16:30	13:00~14:30	15:00~16:30
11/ 2 (火)	A1	A2	B1	B2
11/ 5 (金)	A3	A4	B3	B4
11/10 (水)	A5	A6	B5	B6
11/18 (木)	A7	A8	B7	B8

## 2 自宅で・家族で・好きなテーマで

家族で学ぼう! 2名から受付 LPAがお伺いします

# 出前 ライフプラン学習会

メニューをお選びください。その他にご希望のテーマがありましたらご相談ください。

### ① 夢をかなえるライフプランの作り方

家計のデザイナーになる

- ② わが家にあった保障の選び方
- ③ わが家にあった資金計画
- ④ 税金を知って上手に節税

子どもの生きる力を育む

- ⑤ おこづかいゲーム
- ⑥ 生きる力を身につける金銭教育
- ⑦ 働く前に知る社会保険

自分らしさを再発見

- ⑧ 働き方のカベ
- ⑨ エンディングノート
- ⑩ 終の住みか

参加費 ひとり200円(資料代込)

会場 ご自宅でもお近くの公共施設をお取りいただいても結構です

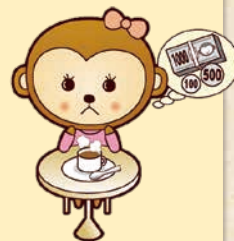
## 3 自宅で・1人でも・保障相談

祝日でもOK! LPAがお伺いします

# 保障の見直し 出前相談

## 無料学習会

ご自分の加入している保障の内容、一度確認してみませんか。



- 内容
- 保険・共済の基礎知識
  - 保険証券の読み方
  - 保障の見直しポイント など

ライフプラン学習会  
保障の見直し相談  
共通事項

開催日 月～金曜日(祝日可)  
(午前10時～午後4時)

所要時間 2時間程度  
※ライフプラン学習会  
はメニューごと

講師 清田裕理・金田和子  
小沼秀子・北尾良枝

対象 組合員と  
そのご家族

## 従来の集合型 学習会 エンディング ノートの書き方 と活かし方

緊急事態宣言が  
発令された場合  
中止となります。

終活として注目されがちなエンディングノート。これまでの人生の歩みや、大切にしていること、お金についての考え方などを書き出してみると、「今」そして「将来」のためにすべきことが見えてきます。



日時 **11月19日(金)**  
13:30~15:30 (受付13:00)

講師 金田 和子  
東京都消費生活総合センター (P1「講演会」参照)

会場 飯田橋セントラルプラザ 17F 教室 I-II

定員 20名(催行人数3名)

持ち物 筆記用具 ※エンディングノートは消せる筆記用具がおすすめです

参加費 組合員 200円/組合員以外 300円(資料代込)

## ライフプランニング活動 お申込み・ご参加にあたってのお願い

東都生協では、新型コロナウイルス感染拡大防止の観点から組合員活動でのガイドラインを設けております。ライフプランニング活動においても、同ガイドラインに準じ参加者の健康と安全を最優先に進めてまいります。(状況の変化によっては延期または中止する場合がございます。)

下記は、ライフプランニング活動にお申込み・ご参加いただくにあたり、ご留意いただきたい点を同ガイドラインより抜粋したものです。ご一読いただき、同意の上でお申込み・ご参加ください。ご理解、ご協力をお願いいたします。

### ライフプランニング活動開催にあたっての 取り組み

- 講師を含む全員マスクの着用、定期的な換気、手指・机椅子などのアルコール消毒、入場者数の制限(会場定員の半分以上)、人と人との距離を最低1メートル空ける、開催時間を2時間程度とするなど、感染拡大防止に努めます。

### お申込み・参加をご遠慮いただく場合

- 開催日当日からさかのぼり14日以内に、感染が確認されている海外地域や国への訪問歴がある方および、同地域・国からの来訪者との濃厚接触が14日以内にある方。
- 同居家族や身近な知人に感染が疑われる方がいる方。

### 当日外出前のお願い

- 体温を測定してください。37.5℃以上の発熱がある場合は参加をご遠慮ください。
- 軽度であっても、のどの痛み・せきの他、体調がよくない場合は参加をご遠慮ください。
- 筆記用具などは、各自ご持参ください。
- 必ずマスクを着用の上、ご来場ください。

### 当日会場でのお願い

- 指の消毒、マスク着用をお願いします。
- 非接触型体温計で検温します。37.5℃以上の発熱がある場合は入場いただけません。
- 万が一、クラスターが発生した場合に保健所などの公的機関へ提出が必要となるため、健康チェック表への記入をお願いします。(のどの痛み、せき、臭覚・味覚違和感の有無について記入いただきます) 症状のある場合は入場いただけません。
- 資料の置いてある席にご着席ください。また、席の移動はご遠慮ください。
- ほとんどの施設が飲食禁止です。(水分補給のみ可能)
- ごみは、各自密閉の上お持ち帰りください。

ライフプランニング活動開催にあたり「生協の行事参加組合員のための行事保険」に加入していますが、新型コロナウイルス感染など、感染症や疾病に対しては保険の適用外となります

後援：コープ共済連

お申し込み・  
お問い合わせ先



東都生活協同組合  
共同購入事業部 保障グループ

TEL.03-5384-7861

受付時間/月～金  
10:00～16:00(祝日も受付)

FAX.03-5384-1641

[E-mail] kyousai@tohto.coop