

小さなことから～あなたスタイルで「仲間づくり」

仲間づくりに一番大切なのは、
皆さんからの情報です！

あなたの周りの地域の情報を知らせるよ

例えば・・・

- 近くに新築マンション・戸建てが建ったよ
- 小さな子どもがいるファミリーが引っ越してきたよ
- 赤ちゃんが生まれたおうちがあるよ
- 近所に親子で遊ぶ公園があるよ

左のようなメモを付けて供給担当者または注文書を入れる緑の袋（注文書・提出書類回収袋）に入れて東都生協にお知らせください。



緑の袋

仲間づくりの情報です。

- 「〇〇公園さくらまつり」が4月8～9日（土・日）に開催予定
- 〇〇駅の近くで何軒か家を建てています。
- 友人が東都生協に興味をもって来ています。どうしたらいい？
- 近所のお家や団地のポストにチラシくらいなら入れられそうです。

東都 花子

情報は、メモ書きでもOKです。

広がってます。1坪スペースでできる仲間づくり♪

店舗前



室内



自宅のガレージ内



組合員の皆さんからの情報で、いろいろな場所で開催しています。

組合員の自宅や軒先、店舗などをお借りして、東都生協の野菜や果物を紹介しています。



東都生協です。産直のお野菜と果物を持ってきました！ご覧ください！

由井職員

テーブル設置やテントを張るために「1坪スペース」をお借りできるとうれしいです。情報をお待ちしています。



SNSのハッシュタグで♪

- ★お気に入り商品の料理の写真やレシピを投稿するときに「#東都生協」「#東都生協ごちそうさま」などを付けて発信したりする
- ★東都生協の企画やイベントの情報を「#東都生協」「#東都生協ごちそうさま」などを付けて発信したりする

他にもこんなこと



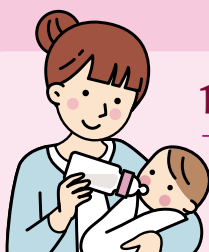
LINEやメールで♪

- ★お友達に「東都生協」を知ってもらおうお知らせをする

イベントや企画への参加で♪

- ★参加したイベントや企画のことをお友達に話してみる
- ★参加した感想をSNSで発信してみる
- ★お友達を東都生協の企画に誘って参加する
- ★各地域委員会が発信するInstagramをチェックする

1歳未満のお子さんがある方に「MOGMOGポーチ」をプレゼント♪



「MOGMOGポーチ」は、赤ちゃんのいる方に喜ばれる子育て世代へのプレゼントです。東都生協を知っていただくきっかけになればと用意しました。



東都生協ホームページからも申し込めます！

お申し込みはこちらから



仲間づくりボランティア参加報告

7月2日(日)「芦花公園 花の丘フェスタ」取材してきました♪

この日が仲間づくりボランティアデビューの久保幸枝さんと飯間善子さんに密着取材。猛暑でゆっくり説明できず、当日加入はありませんでしたが、後日2人の加入がありました！

今日は、どんな野菜と果物が並んでいるのかな？卵や調味料、飲料もあるのね。



(左)久保幸枝さん & (右)飯間善子さん



商品販売テントと「東都生協の紹介&試食」スペースを確認！



この日は、木陰で東都生協の紹介を聞きながら「タマゴプリン」を試食中！



商品の細かい説明はできないけど、いつも食べてるから、おいしい食べ方なら紹介できるわ！



参加者の声

- 🗨️ **初めてのお手伝いは、疲れませんでしたか？**
 - ・「楽しかった。また、参加したい。」
 - ・「立ちっぱなしでも、疲れなかった。」
- 🗨️ **イベントに参加しての感想を教えてください。**
 - ・「東都生協知らない人が多いけれど、トラックは見たことがあると言ってくれる人がいた。もっと知ってほしいですね。」
 - ・「お天気で人がたくさん来て良かった。野菜の試食もできると、おいしさを知ってもらえるかも。」
- 🗨️ **これから仲間づくりに参加する組合員へ一言、お願いします。**
 - ・「初めての方でも、できますよ！」
 - ・「若い人にも参加してもらいたい！」
 - ・「参加することで、東都生協のことも、仲間づくりのことも勉強になります！」



お手伝いをしたら、フルーツセットをいただいたちゃいました。うれしいです。

わたしも、あなたも、一緒に！「東都生協のファン」を増やそう！

東都生協では、新たな組合員を増やす取り組みを「仲間づくり」と呼んでいます。「何をしたらいいの？」「自分にもできることって？」と思ったら、それが最初の一步です。イベントで人と触れ合いながら、自宅に居ながら、できることがあるります。一緒に東都生協の新たなファンを増やしましょう！

Webでカンタンお友達紹介

紹介から申し込みまで全てWebで完結！

<https://www.tohto-coop.or.jp/friends/>

二次元コードを読み込んでね



組合員のあなたがすること

1. 情報を入力して、「お友だち紹介コード」を取得
2. あなた専用の「紹介コード」と「紹介用URL」を取得！あなたから→お友だちに紹介用URLをLINEやメールで伝える

お友達がすること

紹介用URLから加入の申し込み

お友達が加入すると

利用代金から

3,000円 お値引き 😊

あなた

さらに

3,000円 お値引き 😊

26週間連続で 個配手数料が無料！

お友達



誰もが安心して暮らせる社会のために /
未来につなぐ募金

組合員の思いがこもった募金を**東都生協の商品**に換えてお届けしています。

東都生協では、誰もが健康で安心して暮らし続けることのできる地域社会の実現を目指す活動(団体)を応援、助成を行っています。きっかけは、地域のフードバンク団体で活動している組合員からの「東都生協の安全・安心な食べ物を届けたい」という声でした。2017年12月から募金開始、2018年4月から助成を始めています。組合員一人ひとりの思いを寄せ合い集めた募金を、東都生協の商品に換えて応援する仕組みです。

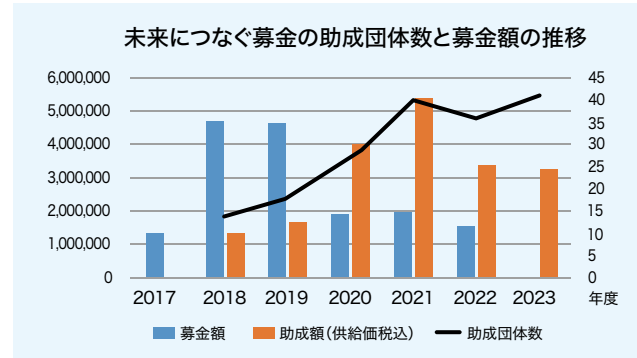
2018年度からのべ129団体に約1,570万円分の商品を提供しました。コロナ禍で、助成登録を希望する団体は増える一方なのに対して、募金額が追いつかないのが現状です。今年度はフードバンクや子ども食堂・多世代食堂、学習支援など41団体に328万円分を上限とした商品を提供します。

2000円から
支援
できます

募金方法
 注文書の特別企画注文欄の「商品(申込)番号」に**[365920]**の**6桁番号**を記入し、「数量」欄に**募金の口数**を記入してください。**1口200円**です。

※とうとねっと、スマートフォン用注文アプリ「スマ注」、FAX専用注文書、電話注文でも募金ができます。

thank You!



今号から東都生協「未来につなぐ募金」助成団体を毎回紹介します。**あなたも募金で応援してみませんか。**



団体名 子どものたまり場すこやかひろば

設立 2019年3月
代表者 小林 守さん
活動拠点 立川市
活動内容 子ども食堂、パントリー (食材配付)+お弁当、学習支援

メンバー 青少年健全育成委員、主任児童委員、民生委員・児童委員、元教員、東都生協組合員、地域住民、他
ボランティアの受け入れ あり
広報ツール ホームページ、公式LINEアカウント

助成団体紹介
Vol. 01

季節感のある食材を使い、子どもが喜ぶメニューを毎月1回提供♪

訪れたのは7月9日(日)。朝から30度を超える猛暑日の中、会場の立川市羽衣中央会館に集まったメンバーの皆さんは9時半から仕込みを始め、2時間でキーマカレー50食分のお弁当が完成。この日は大学生のボランティアも参加し、「料理の練習にもなる」と楽しそうでした。

立川市社会福祉協議会主催のシンポジウムをきっかけに集まった人々が準備委員会を立ち上げ、2019年に誕生。準備委員会メンバーに東都生協組合員の小林公子さんがいたことで、申請につながりました。

コロナ禍で子ども食堂の開催ができなかった時期は、パントリーを実施。パントリーでつながった世帯の方は、食堂を再開してもお弁当を持ち帰る人が多く、本来の目的である参加者同士の交流に結びつかないという課題もあるそうです。

民生委員の平澤節子さんからは「手がかかって大変そうなお子さんも、その子なりの成長を認めて声掛けすると、お母さんがにこやかになって帰っていきます。」と活動の意義を伺いました。

さりげない声掛けが、子育てと生活に追われるお母さんの安らぎとなり、子育て家庭と地域の温かな交流の場となっています。こうした地域の居場所をみんなで応援していきましょう。



「早めに食べてね〜シール」を貼って食中毒の注意喚起



キーマカレーは「食材を細かく刻んでね」と声掛け



近所にある児童館から指導員と小学生も一緒にランチ



フードバンク提供の食品

こんにちは。秋らしくなったので、今日はLINEではなく、手紙で失礼します。
 先日のヨガの企画、誘って良かった!
 あの時、私のおすすめ商品を一気に喋りすぎて、攻めすぎかも?!
 と思っていたので、その後に加わってくれてうれしかったです。
 これからは企画と一緒に参加できるし、おいしい商品があったら
 お互い教え合おうね。楽しみ~♪
 今回、組合員の仲間になってくれてありがとう。心強いな。
 自宅に届く東都生協の商品を週1回購入することで日本の
 農業(生産者)の応援になるんだよ。ちなみに東都生協では産地や
 メーカーに訪問する機会もあって、産地で収穫体験をしたり、商品の製造
 過程を知ったりすると商品案内Sanbonsugi(さんぼんすぎ)を見る目が
 変わって楽しくなるよ。
 推しの産地・メーカーができて、次回掲載回をチェックするようになるしね。
 これってなんだか私の好きなサッカーに似てるかも!
 普段はテレビの前で応援するように商品を自宅から購入して、
 時々サッカー場に行くように産地・メーカー交流訪問の現地で応援。
 チームの推しの選手はお気に入り商品。あっ、私、東都生協で
 サポーター登録してた。ということは、根っからのサポーター気質?!
 そうだ、「仲間づくりボランティア」という制度があって、地域のイベント
 会場で宣伝のお手伝いもできるよ。交通費支給でフルーツセットが
 お土産なんだって。
 やる時は一緒にやりたいね。その時は声を掛けさせてもらいます。
 では、お礼まで。

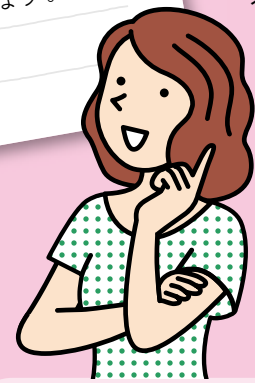
「仲間づくり」をする
本当の理由
 ~なぜ、今なの?~

《その理由、それは...》
 あなたは東都生協のお気に入り商品がいくつありますか? その好きな商品がいつでも手に入り、食卓の安全・安心が支えられている、これは日常生活の幸せの一つであり、組合員の利用「買い支え」が基礎となっています。

首都圏の生協は転居率が高いため、組合員数の自然減は避けられませんが、この基礎の土台が広がれば、おいしい物を届けようとする生産者・メーカーへの持続した応援になり、低い食料自給率を向上させ、日本の農業を守ることに繋がります。

ぜひ、あなたのできる形で東都生協の仲間を増やす取り組みに参加してみませんか?

週1回の「共同購入」の広がり、確実に日本の農業の未来につながります。



仲間づくりボランティアに
登録しませんか?



東都生協ホームページのトップページ画面より、「仲間づくりボランティア」の登録ができるようになりました。

自分の好きなものを応援すること、感動を人に伝えることって、楽しいですよ。
 「東都生協のファンを増やそう!」とは、あなたが大好きな東都生協のモノ・サービス・ヒトの「推し活」です。
 宅配の利便性、安全・安心な食べもの、それだけでない「産直」の東都生協でしか得られない「食と農をつなぐ感動体験」を自分の言葉で伝えられるのは、組合員のあなた!
 仲間づくりボランティア、インターネット(メールやSNS)、口コミ、あなたらしいやり方で、「東都生協ファン」の輪を広げましょう。