



# 食の未来づくり運動

私の宣言

旬を大切に。素材を生かす料理。どのように作られているのかを子どもたちに伝える!

武蔵野市 佐藤 紀子

- 1 行動目標 食料自給率の向上
  - 2 行動目標 日本の農業を元気に
  - 3 行動目標 持続可能な社会に向けて
- 1人が5人に地域で「食の未来づくり運動」を伝え、その輪を広げよう

## オンライン(動画配信)学習会

コロナ禍において、直接集まる学習会開催などは難しいため、オンラインの企画が増えています。オンラインの手軽さもあり、参加者は徐々に増えています。

### 生産者の顔を見て、自然エネルギーを選ぶ!

3月6日、「みんな電力株式会社」と東都生協生活文化委員会との共同でオンライン学習会が開催され、42人の組合員と家族の参加がありました。

進行は、「みんな電力株式会社」の宇野雄登さん。同社の李ダニエルさんの「生産者の顔を見て自然エネルギーを使うという視点で、コンセントの先に何があるか考える、人を幸せにできる電気の作り方もある、電気を通じて作る人と使う人をつなげる」というお話には、小売電気事業者として歩んできた姿勢と、「みんな電力株式会社」の熱い思いがあらわれていました。

(農)多古町旬の味産直センターの小林由紀夫さんからは、同センターの発電所としての取り組み報告がありました。成田空港に近い場所で農産物を作りながら、精米工場や産直センターにあるレストランの屋根、サポートセンターの屋根にも太陽光発電を設置して「自然エネルギーの産直」を行ない、食料とエネルギーの地産地消を目指していること、ドイツとスイスへエネルギー視察に行き学んだことなど、報告内容は多岐にわたりました。

「みんな電力」利用者からは、「わが家は電力料金が安くなっている。自然エネルギーを使うことで「良いこと」をしている」「これからの電力の取り組みは市民が行なうもの」などの発言がありました。

「地球温暖化ストップ」を目指し、「顔の見える電力」である「みんな電力」の利用を考えてみてはいかがでしょうか。



#### みんな電力3つの特徴

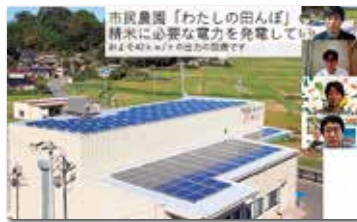
- 顔の見える電力<sup>TM</sup>\*
- FIT電気(太陽光、風力、水力、バイオマス)比率が国内トップクラス
- 透明性の高いお手頃で納得感ある料金

\*顔の見える電力：再生可能エネルギー(電気)の消費者一人ひとりが、自ら選択した発電地に対して、毎月の電気料金の一部を発電地応援金として支払う仕組み。「みんな電力株式会社」が商標登録している。東都生協においても、顔の見える産地直結を展開してきたことから、同社と提携。

#### 東都生協が電力に取り組む背景

東都生協は、東日本大震災による福島第一原子力発電所事故を受けて、2012年1月、「原子力発電に対する東都生協の考え方」を理事会で決議。全ての原発の早期停止・廃炉と再生可能エネルギーへの転換を国に求め、持続可能な社会づくりを進めています。

### みんな電力



精米工場の屋根でも発電

オンライン学習会のダイジェスト動画  
<https://youtube.com/watch?v=3T9wJ83hpci>



### 商品丸わかり学習会 第8弾!

飲んでリサイクル! 利用して応援! 再生紙100%の「東都もーもーシリーズ」



商品部では、昨年11月よりオンラインでの商品学習会を定期的実施しています。8回目となる「商品丸わかり学習会」は、家庭用品グループの「東都もーもーシリーズ」(講師:原顕子職員)。定員20人のところ、69人の申し込みがありました。

もーもーシリーズ10周年に合わせ、最後まで使い切りやすいようリニューアルした「東都もーもー紙芯のないトイレトロールたっぷり200m」についての説明があり、「最後まで使い切れない」というかねてからの組合員の声を受け、(株)丸富製紙との協議の上、改善できたとのこと。

参加者には学習会前に、「試供品セット(東都もーもー紙芯のないトイレトロールたっぷり200m1ロール・東都もーもープレミアムローションティッシュ1箱・東都もーもーティッシュ1箱)」が、配付されています。



◀「商品丸わかり学習会 第8弾!」の動画はこちらからご覧いただけます。

#### 新 東都もーもー紙芯のないトイレトロールたっぷり200mのリニューアルポイント

- ①最後まで使い切りやすい
- ②130mから200mの長巻に(長さ比較で少しお得)
- ③省スペース(24ロール分が6ロールに) ※1ロール50mシングルとの比較

感想 | これからも積極的に利用し、紙パックもリサイクルに出します。SDGsにもつながりますね。

#### 東都もーもーシリーズの商品を購入して八千代牛乳生産者を応援!

もーもーぼさんプロジェクトは現在商品1点につき2円相当が寄付に当てられています。2020年度は約77万円を寄付し、八千代牛乳を生産する母牛のえさ代などに使われる予定です。

ペーパーレスが進み、再生紙原料は年々減少しています。八千代牛乳をはじめとした飲料などの紙パックは上質パルプで貴重な資源なので、捨てずにリサイクルしましょう!

今月のつづき | ワクチン接種が始まったとはいえ、新型コロナウイルスの私たちの生活への影響はすぐには終わりそうにない気配。それに乘じた新しい詐欺や事件も報道され、さらなる不安を抱えている人もいます。こんなご時世だからこそ、人との確かなつながりは大切だと思い、まずは一番身近な家族に目を向けることの必要性を感じています。(Y.S)

お問い合わせ 組織運営部  
 ☎ 03(5374)4756  
 月曜～金曜：午前9時～午後4時  
 E-mail: kumikatsu@tohto.coop  
 〒156-0055 東京都世田谷区船橋5-28-6 吉崎ビル4階